

Ingenieurbüro TL CAD/CAM Service
Dipl.-Ing.(FH) Thomas Landwehr
Parkweg 28
D-24238 Selent
Telefon 04384/599 325 • Telefax 04384/599 326
E-Post info@tl-cadcam.de

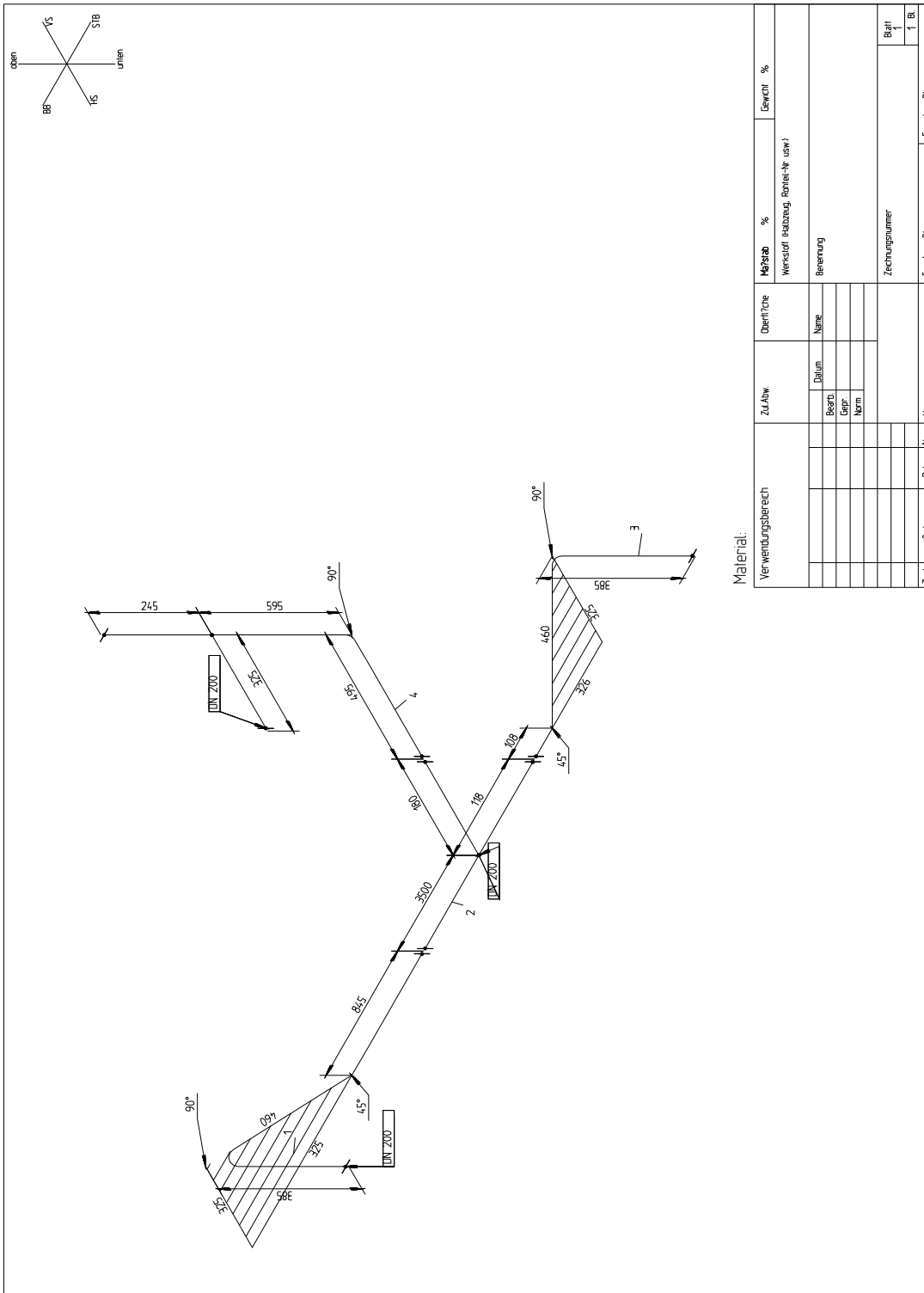


Abbildung 1: Leitung CA1-204-819A01 mit Rohrteilbezeichnungen

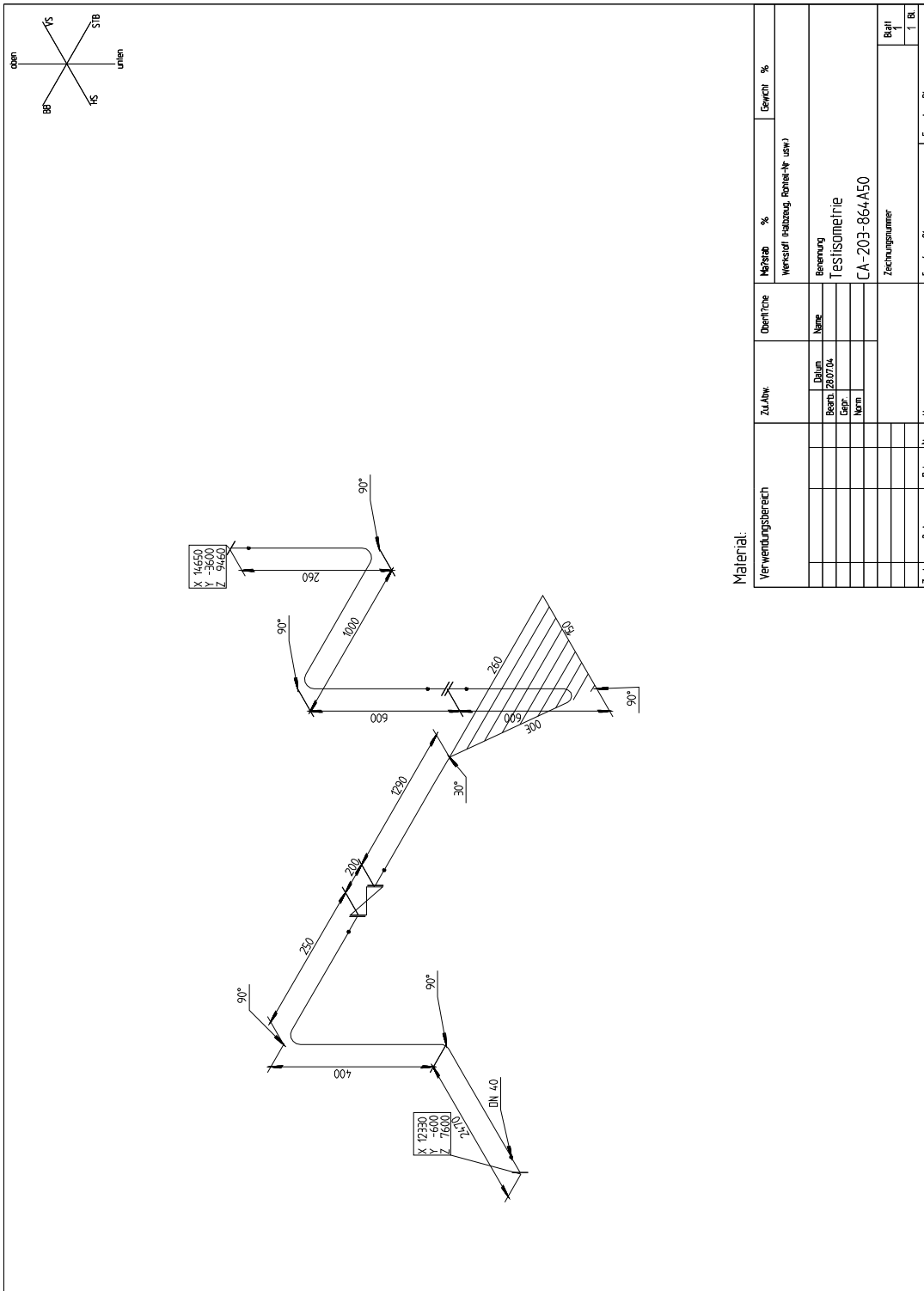


Abbildung 2: Leitung CA-203-864A50 mit Koordinaten

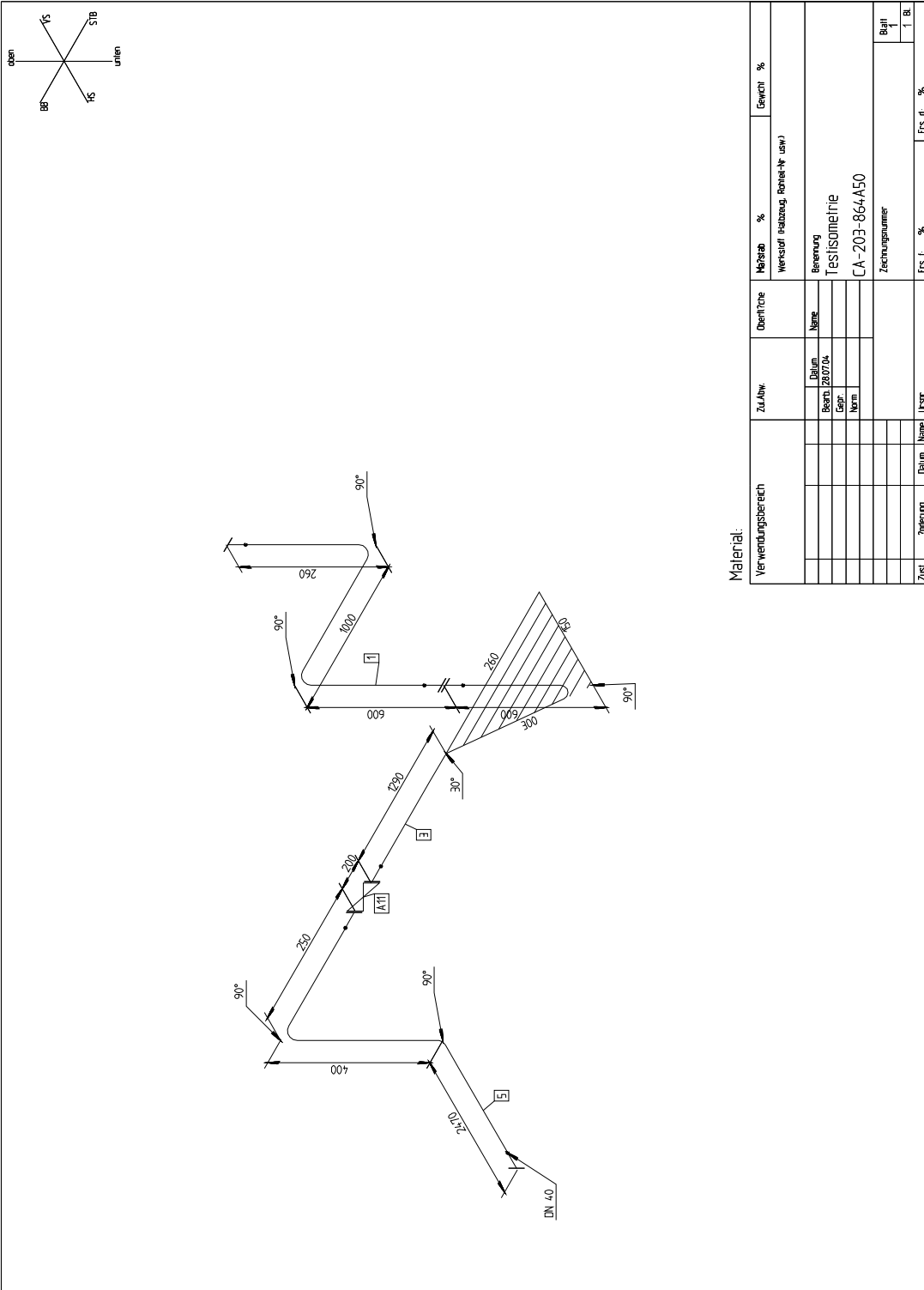


Abbildung 3: Leitung CA-203-864A50 mit Rohrteilbezeichnungen

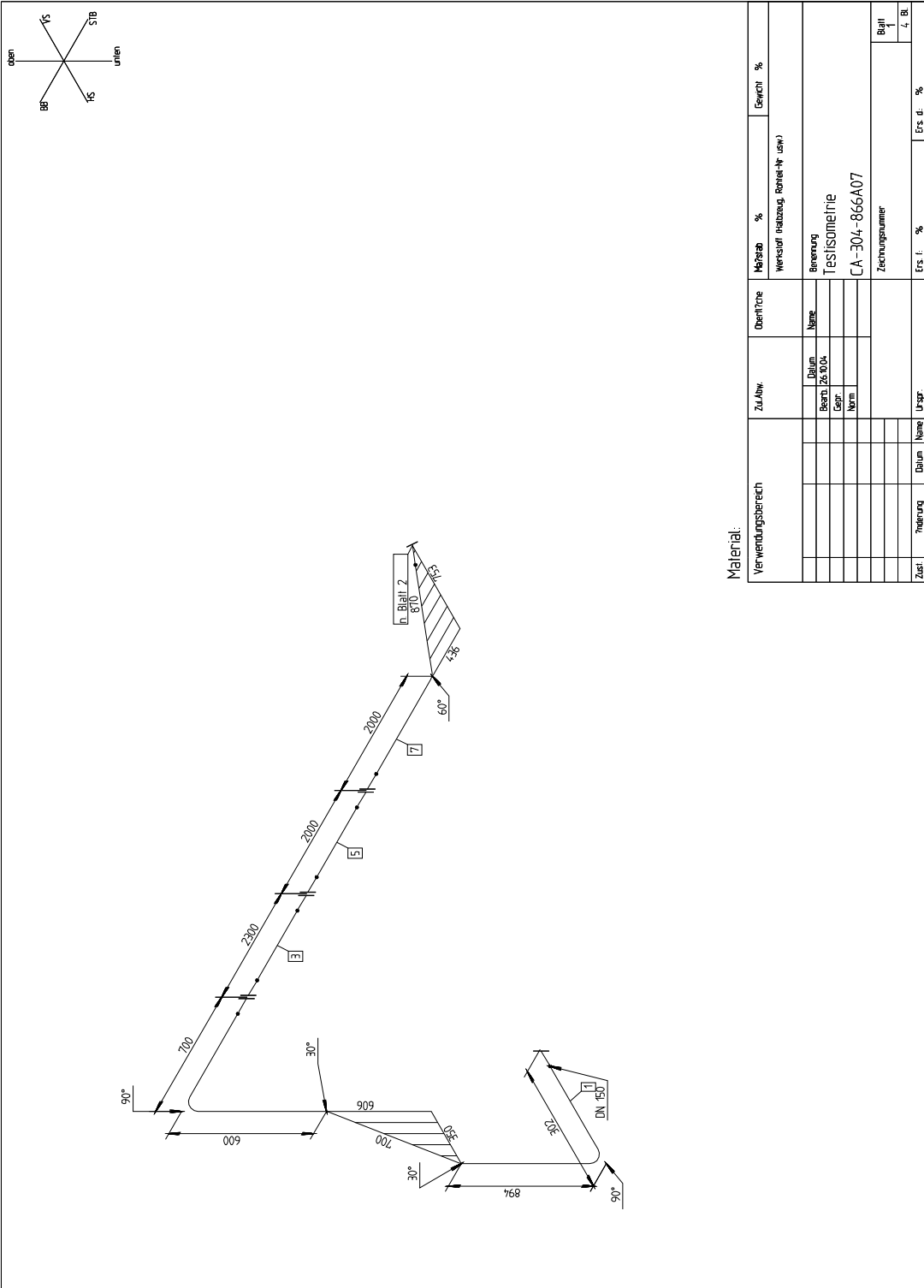


Abbildung 4: Leitung CA-304-866A07 mit automatischer Blattverteilung Blatt 1

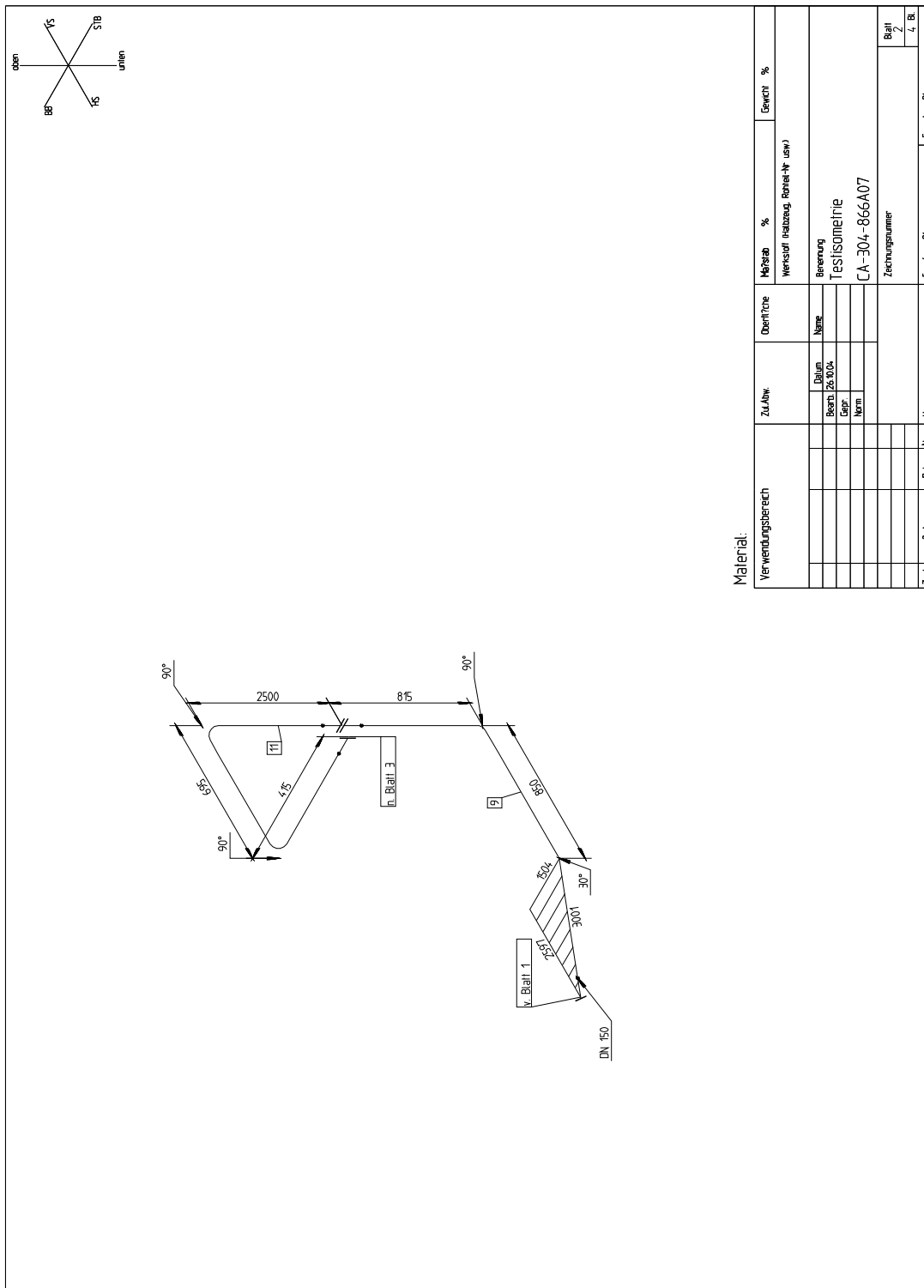
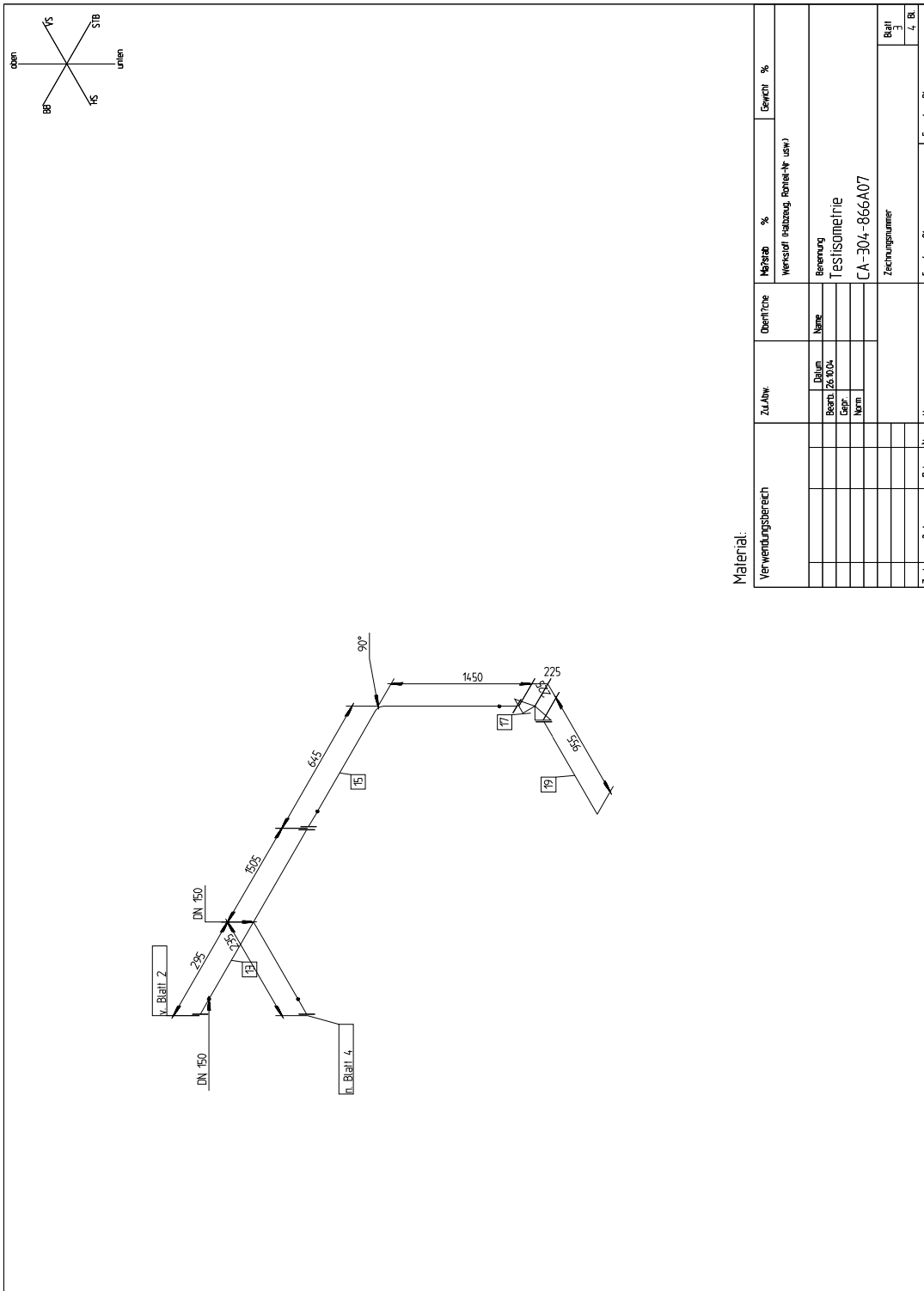


Abbildung 5: Leitung CA-304-866A07 Blatt 2



Material:

Verwendungsbereich		Zu.Abw.		Oberrichte		Mitarbeiter		Bereich	
		Beaufh.	Beaufh.	Name		Version (eintrags, Reihen-Nr usw.)			
		Datum	Datum			Berechnung			
		Usp.	Usp.			TESISOMEIRIE			
						CA-304-866A07			
						Ziehungsnummer			
Zust.	Maßstab	Datum	Usp.			Ers. I.	%	Ers. d.	%

Abbildung 6: Leitung CA-304-866A07 Blatt 3

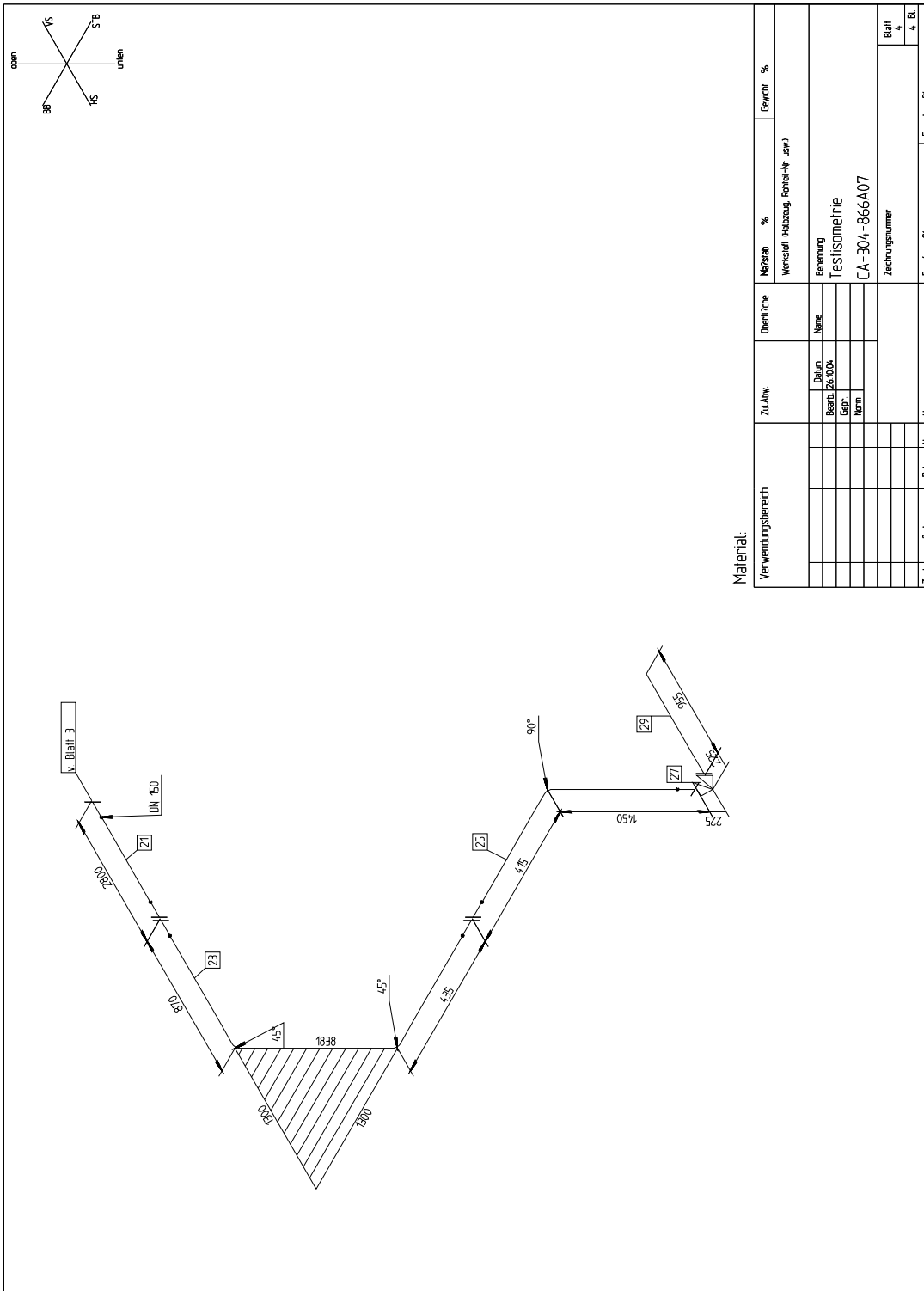


Abbildung 7: Leitung CA-304-866A07 Blatt 4

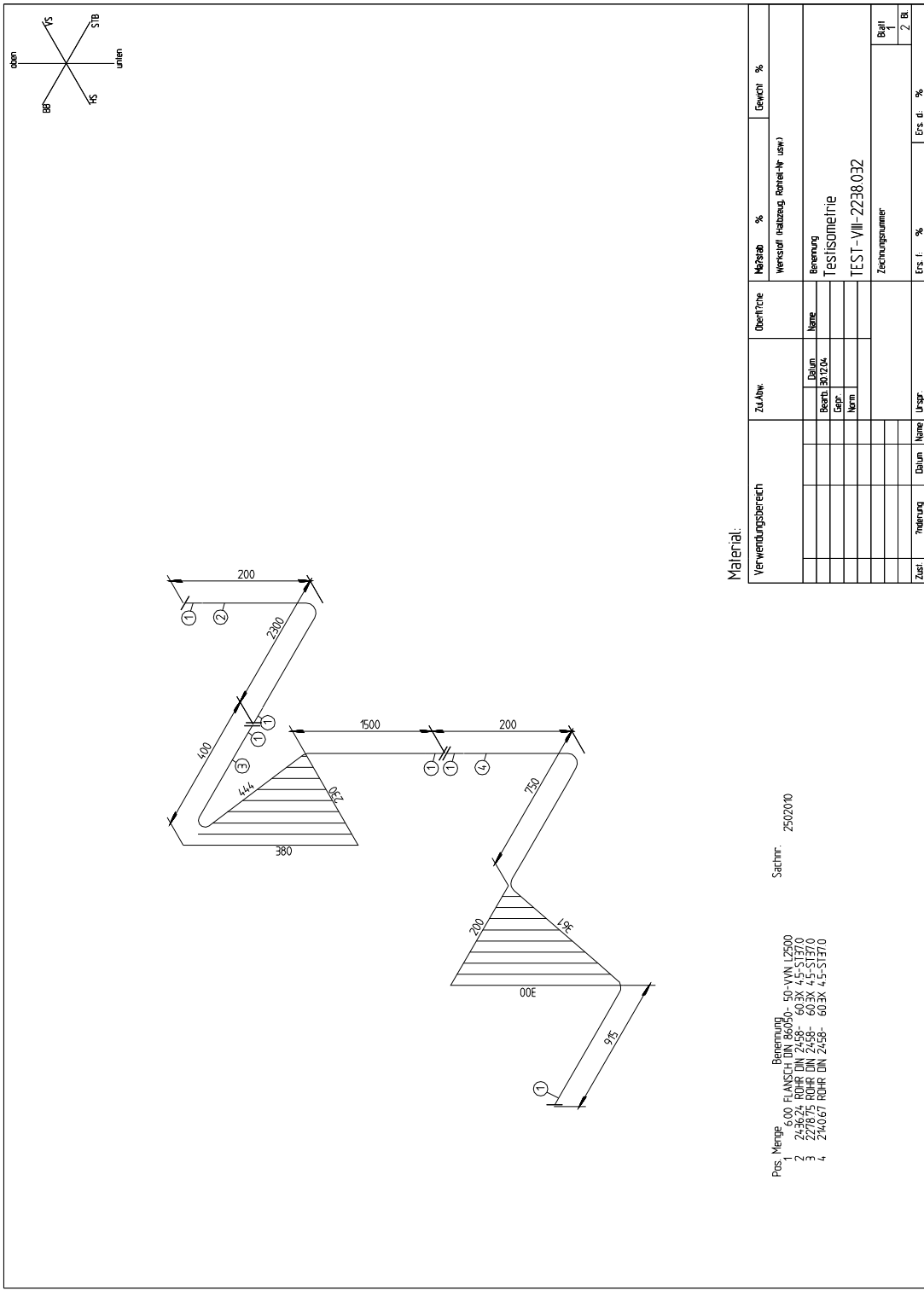
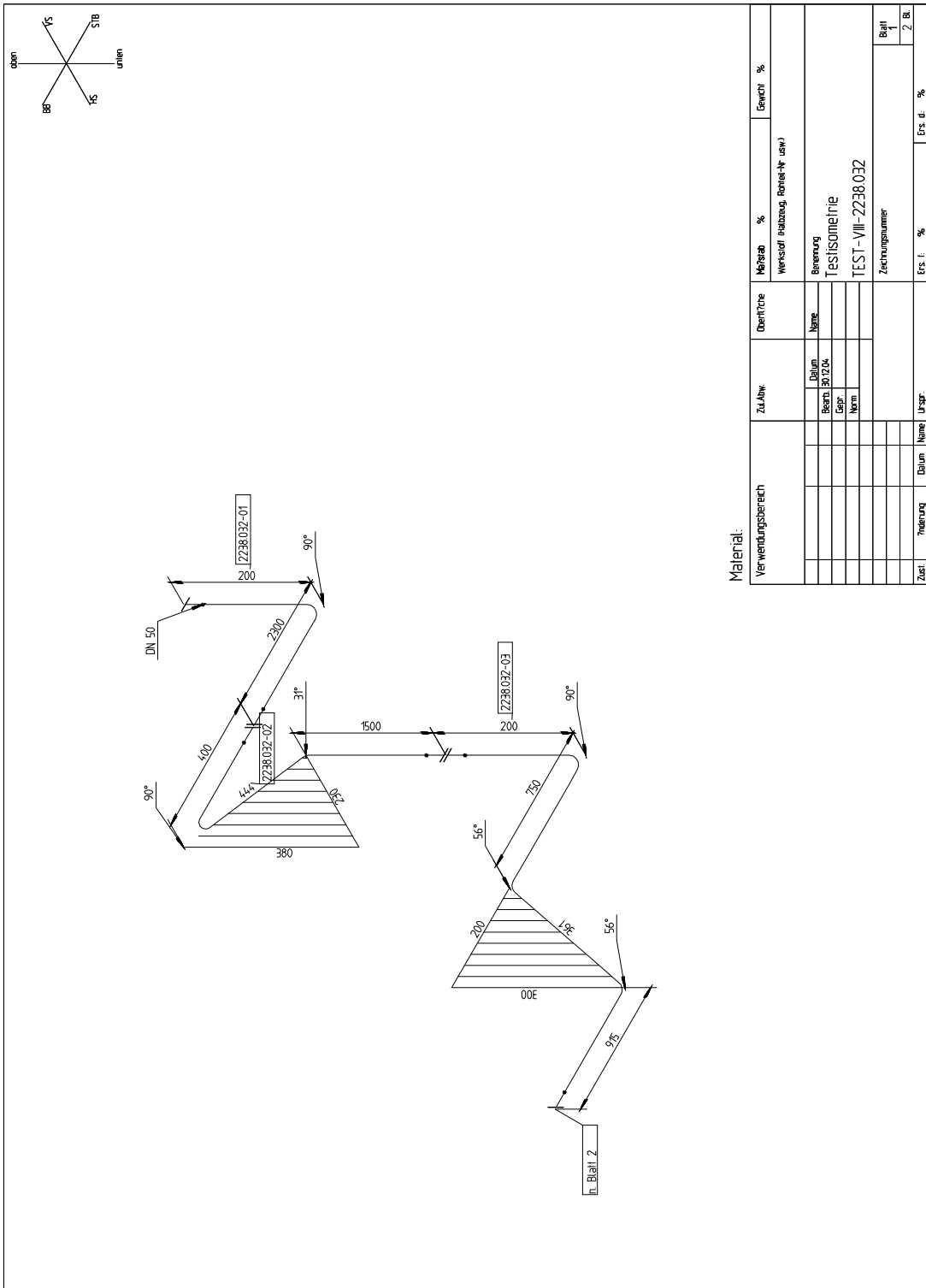


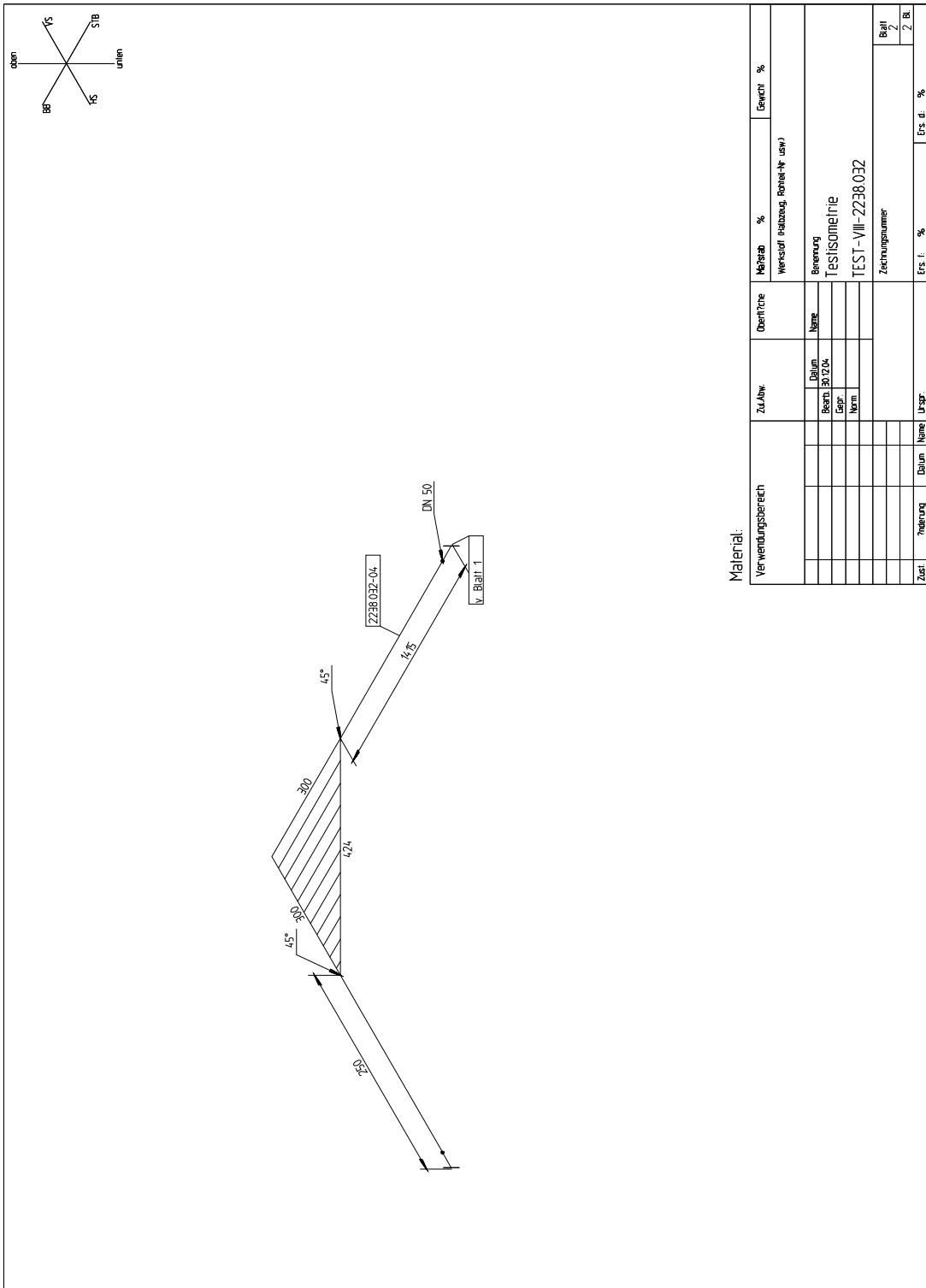
Abbildung 8: Leitung TEST-VIII-2238.032 mit Einzelteilpositionen Blatt 1



Material:

Verwendungsbereich		Zu Abw.	Oberrichte	Mitarbeiter	Genicht
		Version (inkl. Revisions-Nr. usw.)			
		Bezeichnung			
		TEST-VIII-2238.032			
		Ziehungsnummer			
		Ers. I. %			Ers. d. %
		Blatt			2 Bl.
		Datum			
		Name			
		Urspr.			
		Menge			
		Zust.			

Abbildung 10: Leitung TEST-VIII-2238.032 mit Rohrteilbezeichnungen Blatt 1



Material:

Verwendungsbereich			Zu/Abw	Übertriche	Merkmal	Genicht
			Beant.	Name	%	%
			Datum		Version (optional, Rohrt-W usw)	
					Berechnung	
					TESTISOMETRIE	
					TEST-VIII-2238.032	
					Ziehungsnummer	
Zust.	Freiburg	Datum	Name	Urspr.	Ers. I.	Ers. d.
					%	%
					Blatt	Z. Bl.
					/	

Abbildung 11: Leitung TEST-VIII-2238.032 mit Rohrteilbezeichnungen Blatt 2